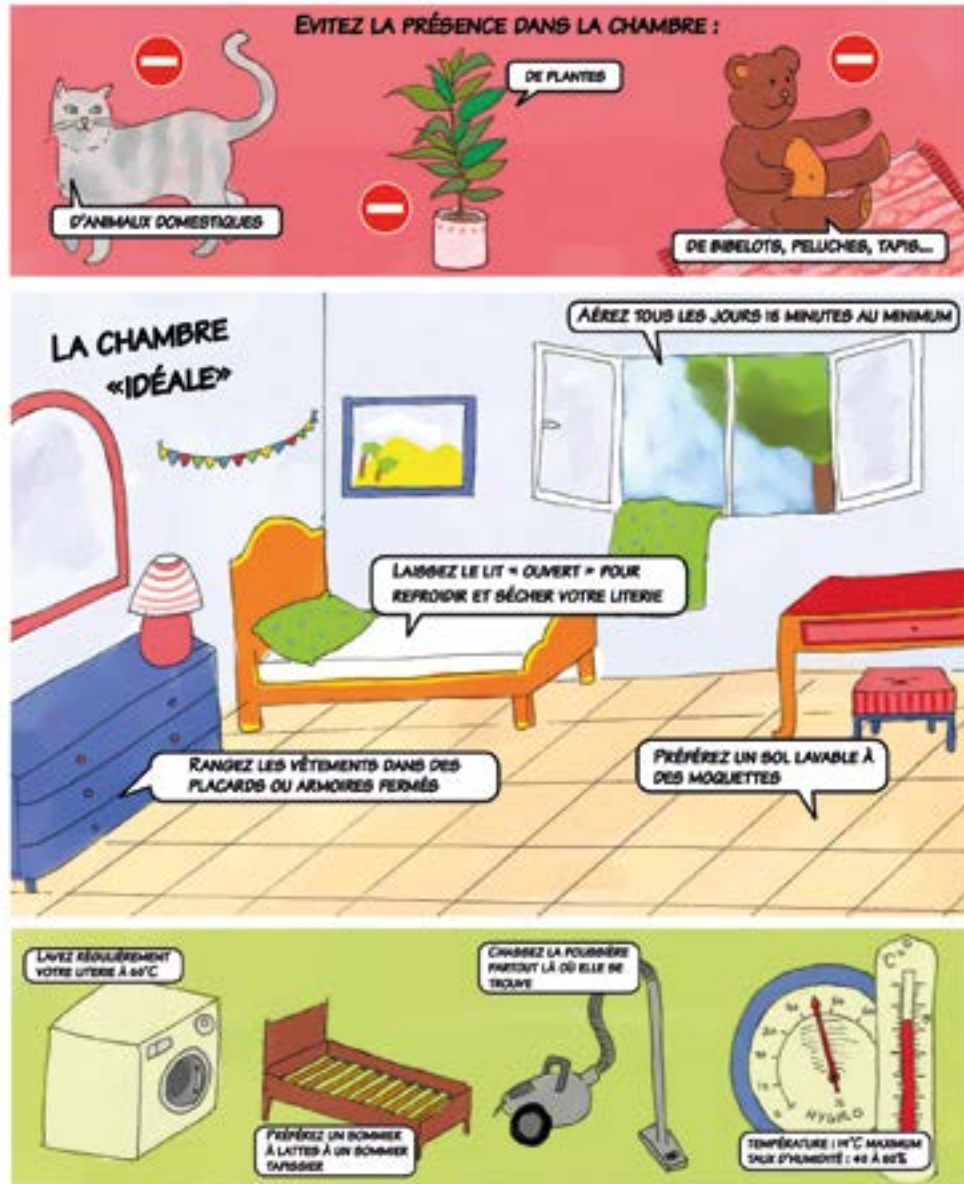


## Comment limiter la prolifération des acariens ?



L'ensemble du processus de fabrication et de distribution de ses protections anti-allergènes est certifié ISO 13485:2016 (norme des dispositifs médicaux). Les marques de commerce Texaal® et Noxaalon® sont la propriété d'Optimal-ProtexSom SAS.

NHAA-003 / 20211207



Suivez les actualités de ProtecSom sur les réseaux sociaux !



L'équipe ProtecSom est à votre écoute du lundi au vendredi de 9h à 17h pour répondre à vos questions :

+33 (0)2 33 88 70 94



## Notice d'utilisation

Chère patiente, cher patient,

Vous venez de recevoir vos housses anti-acariens ProtecSom® et nous vous remercions de la confiance que vous nous accordez. Destinées aux patients allergiques aux acariens, vos housses sont des dispositifs médicaux de haute technologie développées par ProtecSom®. Fabriquées sous processus certifiés ISO 13485:2016 (norme de fabrication des dispositifs médicaux), leurs qualités de filtration en font de véritables barrières infranchissables pour les allergènes d'acariens.

La qualité et le confort de vos housses ProtecSom® vous apporteront toute satisfaction pendant de nombreuses années. Pour qu'elles conservent toute leur efficacité, lisez attentivement les conseils qui suivent.

Chaleureusement,

Alexis Porée  
Directeur Général



Partenaire : Asthme & Allergies ASSOCIATION

www.protexsom.com

*Votre médecin vous a diagnostiqué une allergie aux acariens !  
Votre housse anti-acariens fait partie des mesures indispensables à mettre en place pour en diminuer les symptômes.*



### Avant d'ouvrir l'emballage de vos housses...

Assurez-vous de la bonne dimension de chacune des housses que vous avez commandées. Pour des raisons d'hygiène, nous ne pouvons remettre dans nos stocks une housse dont l'emballage a été ouvert.

### Des housses anti-acariens adaptées

Pour faciliter la mise en place de votre housse de matelas et assurer son efficacité de filtration, une marge de sécurité de 3 cm a été ajoutée en longueur et largeur.

Pour anticiper les futurs rétrécissements des textiles naturels (**Texaal® Coton** et **Noxaalon® Bamboo**), une marge de 1,5 à 6% selon le textile est ajoutée lors de la fabrication. Les housses anti-acariens **Texaal® Coton** et **Noxaalon® Bamboo** sont donc plus grandes que la taille commandée et elles obtiendront leur taille définitive après plusieurs lavages.

### Nos conseils avant l'installation

- ➔ Pour votre confort, **un premier lavage avant l'utilisation** apportera à vos housses plus de douceur et de souplesse.
- ➔ **Aspirez consciencieusement votre matelas sur toutes ses faces**, si possible avec un aspirateur à filtre HEPA. **Renouvelez l'opération** pour les couettes et oreillers, ou si possible, lavez-les en machine.



Pour limiter le développement des acariens dans la chambre, la mise en place d'une housse anti-acariens doit être accompagnée de mesures complémentaires :

- ➔ **Maintenez une température maximum de 19°C.**
- ➔ **Maintenez l'atmosphère** de la pièce en dessous de 50% d'humidité.
- ➔ Lors de la mise en place de vos housses anti-acariens, **nous vous conseillons de porter un masque de protection anti-acariens ProtecSom®**, disponible sur notre boutique en ligne.
- ➔ Supprimez tous les objets susceptibles de conserver de la poussière (bibelots, peluches, etc...).

*Petite astuce ! Pour éliminer les particules d'acariens dans vos peluches, mettez-les 48 h au congélateur dans un sac hermétique, puis aspirez-les consciencieusement avec un aspirateur à filtre HEPA.*

### L'installation de votre housse de matelas

Si possible, mettez en place votre housse anti-acariens pour matelas à l'aide d'une autre personne, cela en simplifiera l'installation. Positionnez-vous de chaque côté du matelas et remontez de façon homogène la housse autour de votre élément de literie.

Si vous êtes seul(e) pour la mise en place, positionnez-vous près du matelas et installez la housse en « accordéon ». Faites ensuite progressivement remonter la housse le long du matelas.

Positionnez le rabat sous le zip puis fermez votre housse anti-acariens.

Par dessus votre housse anti-acariens, installez votre alèse (si vous avez une) puis votre drap-housse classique.

#### Etape 1



#### Etape 2



#### Etape 3



### L'installation de votre housse de couette et housse d'oreiller

Insérez chaque élément dans sa housse puis étalez le rabat sous le zip et fermez votre housse grâce à la fermeture à glissière. Une fois vos housses anti-acariens installées, repositionnez vos housses traditionnelles par-dessus.

⚠ Si par mégarde, le tissu se trouve pincé au point de bloquer le curseur, ne prenez pas le risque de déchirer votre housse. Une astuce consiste à **verser une goutte d'huile de cuisine puis à dégager le tissu en le tirant sur le côté du curseur.**

### L'entretien de vos housses

Vos housses anti-acariens se lavent à **60°C** et peuvent passer au sèche-linge. Nous vous conseillons de laver votre **housse de matelas 2 fois par an** et de laver vos **housses de couettes et d'oreillers 1 fois par mois** (minimum entre 6 et 8 fois par an). Pour plus de précisions, reportez-vous à la vignette de composition et à l'emballage de votre housse.

*Votre housse est déchirée ? Rassurez-vous, celle-ci est garantie !  
Pour la réparation ou le remplacement de votre housse, nous sommes à votre entière disposition pour vous apporter les conseils au **02.33.88.70.94** ou par courrier électronique à l'adresse : **sav@protecsom.com***